

Om du har några frågor angående  
installationen av ett Lock-Tile golv  
tveka inte att kontakta oss på

011 13 65 70 eller  
info@lock-tile.se

Lock-Tile Garage och Sport golv **Installation Instruktioner**

**Lock-Tile Sweden AB**

[www.lock-tile.se](http://www.lock-tile.se)

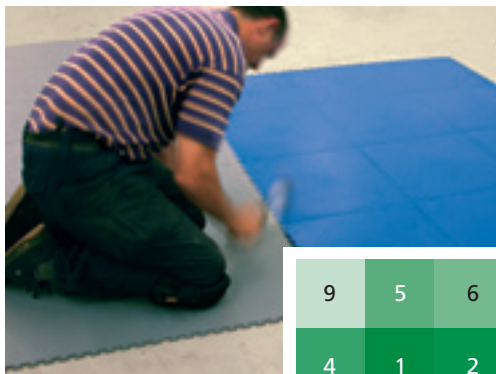
## ALLMÄNNA REKOMMENDATIONER

- Lock-Tile ska installeras vid en temperatur mellan 10 oC - 25 oC. Om plattorna har lagrats svalt ska plattorna tillåtas att acklimatisera sig innan installationen påbörjas.
- I flesta fall behöver inte plattorna limmas, däremot om installationen sker externt eller där dom är utsatta för direkt solljus kan det vara nödvändigt att limma plattorna. Vi rekommenderar CascoThan 2k för att förhindra orimlig rörelse av plattorna. CascoThan 2k kan köpas av Lock-Tile Sweden AB
- Plattorna erhålles i buntar av 2,5m<sup>2</sup> som väger 20,75 kg per bunt – var försiktig vid lyft av buntarna – lyft inte plattorna i paketeringsremmen.
- Vi rekommenderar att alla installatörer bär skyddsskor, slitstarka arbetskläder och handskar. Använd alltid skyddsglasögon vid tillskärning av plattorna.
- Plattorna kan skäras med en sticksåg, bänksåg, cirkelsåg eller en mattkniv med konkavt blad.



## Förberedning av golvet

Ta ut all flyttbar utrustning och borsta rent golvet ifrån damm och spillor. Eventuella lister tas bort. Höga punkter tas bort med hammare och mejsel bort och håligheter fylls ut. Kontakta Lock-Tile Sweden AB om du behöver hjälp med att hitta rätt material att använda för utfyllnad av håligheter.



9	5	6
4	1	2
8	3	7

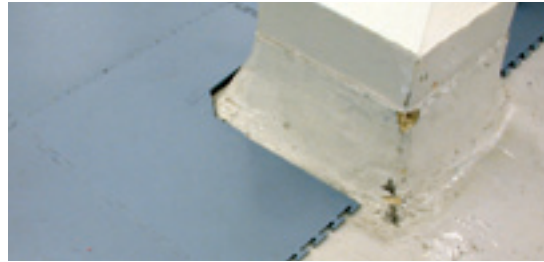
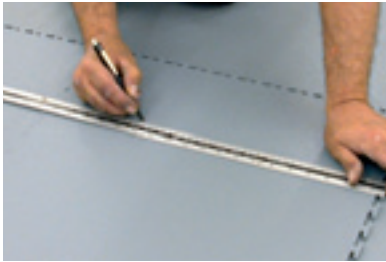
## Läggning av plattorna

Installationen ska påbörjas så nära ytans mittpunkt som möjligt och plattorna ska läggas med att arbeta utifrån mittpunkten i en spiral. Om du behöver ett avslut vid en bestämd plats (d.v.s. med en ramp mot en dörröppning) lägg ut en linje med plattor ifrån avslutningsplatsen till ytans mittpunkt för att försäkra rätt utgångsläge och fortsätt att arbeta utifrån mittpunkten av rummet. Linjera helt enkelt plattorna och knacka ihop dom med hjälp av en gummihammare.



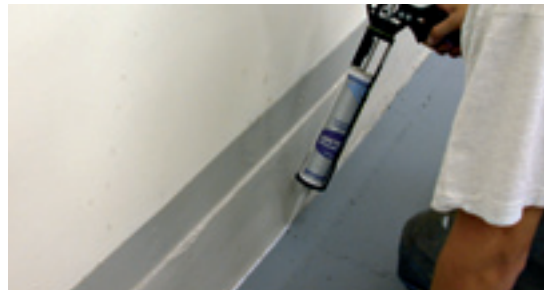
### 3 Utskärningar

Alla plattor som inte kräver ett ingrepp skall installeras först innan du börjar med tillskärning av plattor mot vägg och fasta punkter. För att försäkra exakta och raka tillskärningar mät mellanrummet noga och gör sedan en mall av en platta som kan användas till resterande. Kom ihåg att lämna ett expansionsutrymme på 5mm mellan plattan och alla fasta punkter.



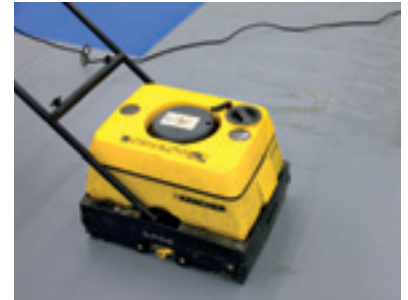
### 4 Avslutning

Expansionsutrymmet kan förslutas med en mjukfog för att förhindra damm och skräp att komma ner i springan medan den tillåter plattan att expandera. Mjukfog finns att köpa hos Lock-Tile Sweden AB. Alternativt kan en list installeras.



### 5 Rengöring av ditt Lock-Tile golv

För att rengöra ditt Lock-Tile golv dammsug eller sopa av golvet och moppa med rent vatten. Om fett eller oljespill förekommer blanda i lite rengöringsmedel. mix with a small amount of detergent.





[www.lock-tile.se](http://www.lock-tile.se)

Lock-Tile Sweden AB

011 13 65 70 eller [info@lock-tile.se](mailto:info@lock-tile.se)