

Om du har några frågor angående installationen av ett Lock-Tile golv tveka inte att kontakta oss på

011 13 65 70 eller  
[info@lock-tile.se](mailto:info@lock-tile.se)

Lock-Tile golv **Installation Instruktioner**

**Lock-Tile Sweden AB**

[www.lock-tile.se](http://www.lock-tile.se)



## ALLMÄNNA REKOMMENDATIONER

Vänligen konsultera oss om är angelägen om Lock-Tile är lämplig för ditt användningsområde – plattorna kan klara av ojämna, skadade och fuktiga underlag.

Om installationen sker externt eller vid en lastkaj som är utsatt för direkt solljus kan det vara nödvändigt att limma plattorna.

Om ett fordon med hög punktbelastning används kan det vara nödvändigt att använda sig av 10mm Lock-Tile Heavy-Duty plattorna eller limma Standard 7mm plattor. Vänligen kontakta Lock-Tile Sweden AB för rådgivning.

Innan du börjar, planera kappning av plattorna för att använda så mycket av plattan som möjligt och förringa svinn.

Vi rekommenderar att alla installatörer bär skyddsskor, slitstarka arbetskläder och handskar. Använd alltid skyddsglasögon vid tillskärning av plattorna. Plattorna kan skäras med en sticksåg, bänksåg, cirkelsåg eller en mattniv med konkavt blad.

För bästa resultat ska plattorna tillåtas att acklimatisera sig till rumstemperaturen i vilket installationen ska ske och ska därför förvaras 24 timmar i rummet innan installationen påbörjas. Undantaget till regeln är om det komet att vara en markant skillnad mellan temperaturen vid installation och den operativa temperaturen av byggnaden. Om detta är fallet råder vi att plattorna förvaras i ett utrymme där medeltemperaturen är snarlik normala förhållanden alternativt cirka 15 – 18oC. Försummelse att foga sig med dom här riktlinjerna kan ha påverkan på din garanti.



## Förberedning av golvet

Ta ut all flyttbar utrustning och borsta rent golvet ifrån damm och spillor. Eventuella lister tas bort. Höga punkter slipas bort och håligheter eller skadade fogar fylls ut. Kontakta Lock-Tile Sweden AB om du behöver hjälp med att hitta rätt material att använda för reparation av undergolvet.



## 2 Läggnings av plattorna

Installationen ska påbörjas så nära ytans mittpunkt som möjligt och plattorna ska läggas med att arbeta utifrån mittpunkten i en spiral. Om du behöver ett avslut vid en bestämd plats ( d.v.s. med en ramp mot en dörröppning) lägg ut en linje med plattor som riktmärke för avslutningsplats och fortsätt som stipulerat ovan. Linjera helt enkelt plattorna och knacka ihop dom med hjälp av en gummihammare. Om det är nödvändigt att färdigställa en sektion först rekommenderar vi starkt att installationen fortfarande påbörjas så nära mittpunkten som möjligt för att skapa en stadig sektion att arbeta utifrån.

9	5	6
4	1	2
8	3	7







### 3 Utskärningar

Om praktiskt genomförbart är det rekommenderat att lämna utskärningar mot fasta punkter 12 – 24 timmar för att tillåta plattorna att stabilisera sig. För att försäkra exakta och raka tillskärningar mät mellanrummet noga och gör sedan en mall av en platta som kan användas till resterande. Kom ihåg att lämna ett expansionsutrymme på 5mm mellan plattan och alla fasta punkter.



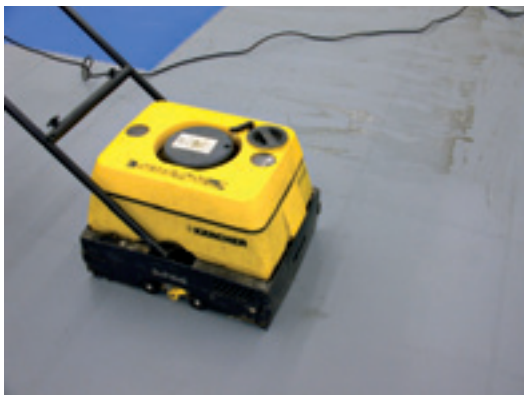
### 4 Avslutning

Expansionsutrymmet kan förslutas med en mjukfog för att förhindra damm och skräp att komma ner i springan medan den tillåter plattan att expandera. Mjukfog finns att köpa hos Lock-Tile Sweden AB. Alternativt kan en list installeraras.



## 5 Rengörning av ditt Lock-Tile golv

För rengörning av ett Lock-Tile golv rekommenderar vi följande två metoder:



### Roterande skurmaskin med tork funktion

Om det finns tillgång till en roterande skurmaskin med tork funktion är det den bästa metoden för att rengöra golvet. Den bästa maskinen vi har sett är Kärcher BR400 Vilket har dubbla roller borstar som både rengör och polerar golvet och en effektiv sug funktion som lämnar golvet nästan torrt. Det är en liten kompakt maskin ideal för väl trafikerade utrymmen..



### Biomoppsystem

Består av en mopp med ett mikrofibermopp huvud och en tvådelad hink. Mikrofibermoppen lyfter smuts från golvytan och den tvådelade hinken försäkrar att smutsigt och rent vatten hålls separat. Det här fuktiga moppsystemet lämnar golvet halv torrt och färdig att använda för fottrafik.

## 6 Underhåll översikt

För att skapa en högblank finish och minska underhållet på golvet rekommenderar vi att försegla golvet med Longlife diamond tillverkat av Tana vilket finns att köpa hos Lock-Tile Sweden AB. Förseglingen appliceras enkelt med en mopp och hink och hjälper till att skydda golvet och gör golvet mer lättstädad. Vi rekommenderar också att en ingång / barriär matta installeras för att avlägsna smuts och grovkornig sand mm.från skorna innan dom kommer fram till golvytan.





[www.lock-tile.se](http://www.lock-tile.se)

Lock-Tile Sweden AB

011 13 65 70 eller [info@lock-tile.se](mailto:info@lock-tile.se)