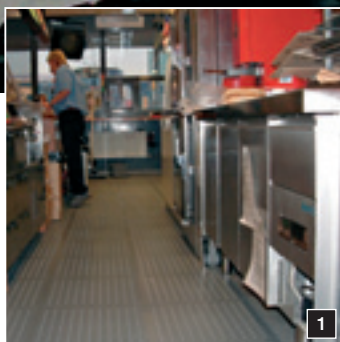


**Design & Research för bilindustrin**  
 Lock-Mat används på en arbetsplats som avslansmatta.

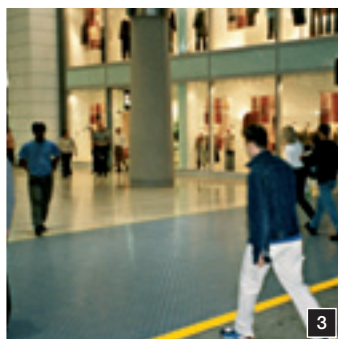
# Lock-Mat ANVÄNDNINGSSOMRÅDEN



1



2



3

**1 Butik – Bensinmack**  
 Lock-Mat Comfort används här bakom kassan på en bensin station för att ge personalen, som ständigt befinner sig i rörelse, ett maximalt skydd mot ben och rygg utmattning samtidigt som blodcirkulationen stimuleras.

**2 Industri - Pappersbruk**  
 Lock-Mat Comfort används här i en truckverkstad på ett pappersbruk runt omkring en höj-och-sänkbar verkstadsbänk. Installationen innefattar hela arbetsplatsen för att skydda den anställda över hela hans arbetsyta. Installationen visade sig vara mer kostnadseffektiv än att punkt installera en måttbeställd ergonomisk matta enbart runt omkring verkstadsbänken

**3 Stormarknad**  
 Lock-Mat Open Ergo används på många stormarknader för att förhindra olyckor när kunden är på väg in i byggnaden. Plattorna försäkrar en halksäker yta samtidigt som dom tillåter skor att torkas av innan kunden kommer i kontakt med det hala stengolvet.



# lock-mat

Lock-Mat är slitstarka industriella och kommersiella avlastningsplattor som bygger 14mm. Plattorna är 500mm x 500mm och installeras flytande i vilket mönster som helst för att uppnå en ergonomisk yta framför t.ex. maskiner, produktionslinjer, packstationer och där personal står och jobbar i en längre tid. Avslutningskilar finns för att undvika snubbelrisken och det självläsande systemet tillåter enkel förflyttning av golvet om så krävs. Lock-Mat finns i två versioner för att tillgodose ett brett utbud av ergonomiska krav som ställs på avlastningsmattor idag.

## Viktigaste Fördelar

- Mycket slitstarkt och hållbart
- Lätt och snabb installation och förflyttning vid behov
- Skyddar tappade komponenter och verktyg mot skada
- Mycket bra ergonomiska egenskaper som bidrar till bättre blodcirkulation
- Förebygger vibrationsskador
- Reducerar Utmattning av rygg och ben
- Isolerar personal mot kalla golv
- Ökar produktiviteten
- Lätt att underhålla
- Mångsidig planlösning

## Användningsområden

- Fabriker
- Catering
- Verkstäder
- Destillerier
- Butiker
- Kassaområden
- Produktionslinjer

## Lock-Mat Open Ergo

Lock-Mat Open Ergo har en halksäker yta med integrerade hål för att tillåta ett ohindrat flöde av vätska under plattan. Plattorna kan installeras i vilket mönster som helst för att tillgodose kundens krav och flyttas enkelt vid behov. Plattan är mycket slitstark och har mycket god kemisk beständighet mot t.ex. organiska och oorganiska syror, mineral oljor och rengöringsmedel. Lock-Mat Open finns i svart, grått, och blått med halksäker yta och drainerande hål. Ramper finns i svart, grått och gult.

### Tillverkningsmetod

Injicerad gjutning

### Material

100 % (virgin) PVC

### Tjocklek

14mm

### Plattans Dimension

500mm x 500mm

### Vikt

8.5 kg/m<sup>2</sup>

### Härdning

76 Shore A

### Ytstruktur

Halksäkert mönster med integrerade hål

### Brandklass

NBN 821-203 A2

BS 476 part 7 Klass 2

Din 4102 teil 1 B1

## Lock-Mat Comfort

Lock-Mat Comfort är en tätsluten platta försedd med dobbar som förhöjda 3mm och 5mm från plattans ytskick. Plattans undersida är försedd med likvärdiga förankringar för att uppnå en bekväm och fjäderaktig men ändå stabil yta. Plattorna kan installeras i vilket mönster som helst för att tillgodose kundens krav och flyttas enkelt vid behov. Plattorna är mycket slitstarka och har mycket god kemisk resistens mot t.ex. organiska och oorganiska syror, mineral oljor och rengöringsmedel. Lock-Mat Comfort finns i svart och grått med en tätsluten yta och ergonomiskt förhöjda dobbar. Ramper finns i svart, grått och gult.

### Tillverkningsmetod

Injicerad gjutning

### Material

100 % (virgin) PVC

### Tjocklek

17mm

### Plattans Dimension

500mm x 500mm

### Täckande yta per platta

490mm x 490mm

### Täckande yta per 4 plattor

0.96m<sup>2</sup>

### Vikt

9 kg/m<sup>2</sup>

### Härdning

76 Shore A

### Ytstruktur

Tätsluten platta med förhöjda runda dobbar

### Brandklass

NBN 821-203 A2

BS 476 part 7 Klass 2

Din 4102 teil 1 B1