



**Lock-Tile Sweden AB**

[www.lock-tile.se](http://www.lock-tile.se)

[www.lock-tile.se](http://www.lock-tile.se)

Lock-Tile Sweden AB

# innehåll

## Lock-Tile

Självlåsandande Golvplattor

4

Lock-Tile Standard

6

Lock-Tile Heavy Duty

8

Lock-Tile Ergo

10

Lock-Tile Constat

12

Lock-Tile Tillbehör

15

Lock-Tile Teknisk Specifikation

16

Lock-Tile Färger och ytstrukturer

17

## Lock-Mat

Avlastningsmattor

22

## kontakt

Lock-Tile Sweden AB  
Stockholmsvägen 44  
60217 Norrköping  
Sverige

Tel: 011 13 65 70  
Mob: 076 238 3113

[sales@lock-tile.se](mailto:sales@lock-tile.se)

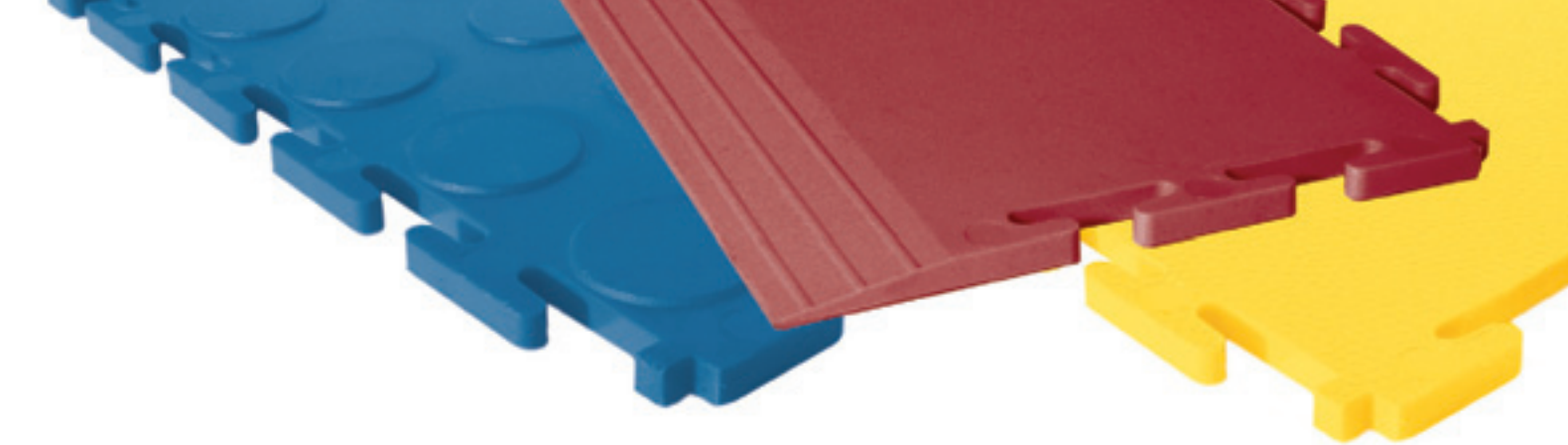
För direkt kontakt med en försäljningsrepresentant

[info@lock-tile.se](mailto:info@lock-tile.se)

Alla frågor som inte är relaterat till försäljning

[marketing@lock-tile.se](mailto:marketing@lock-tile.se)

För reklam och utställnings relaterade frågor



Lock-Tile självlåsande golvplattor finns  
i fyra olika versioner för att bemöta  
alla användningsområden

# lock

### Lock-Tile Standard

7mm självlåsande plattor vilket installeras flytande på vilken hård och bärande yta som helst. Finns i 9 olika färger och 3 ytstrukturer. PictoTiles- varnings och säkerhetsplattor som kan integreras i golvet och ramper som passar plattans dimensioner för snubbelfria avslut. Lock-Tile Standard är ägnad för en stor del kommersiella och industriella applikationer. Med sina slitstarka egenskaper klarar golvet enkelt av tung gång och fordonstrafik.

### Lock-Tile Heavy Duty

10mm självlåsande plattor där golvbeläggningsen utsätts för extremt tunga belastningar. Plattorna läggs flytande vilket gör installationen snabb och enkel. Finns i 4 färger och 2 ytstrukturer med tillhörande ramper för att förhindra snubbelrisken. Ett typiskt användningsområde är runt bagage karuseller på flygplatser eller där punktbelastningen är hög som t.ex. JCB eller Ford Motors Co.

### Lock-Tile Ergo

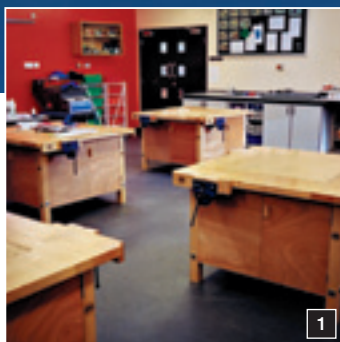
7mm självlåsande avlastningsplatta speciellt framtagen för att skapa en behagligare yta åt personal som står och går mycket på sin arbetsplats. Lock-Tile Ergo är mjukare än Lock-Tile Standard men kan integreras med Standard plattan eller användas enskilt. Lock-Tile Ergo är även en ideal lösning för kyl och frys utrymmen p.g.a plattans flexibilitet blir installationen enklare och halksäkerheten förbättras avsevärt. Finns i fyra olika färger och med pastill som ytskikt.

### Lock-Tile Constat ESD

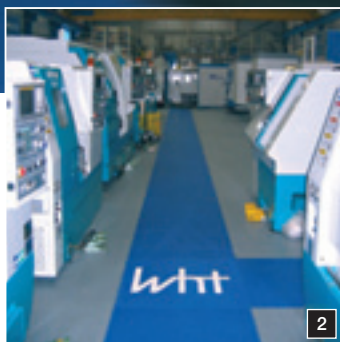
7mm självlåsande plattor med miljontals små rostfria fibrer integrerade i PVC-massan vilket ger ett permanent anti-statisk golvbeläggning. Lock-Tile Constat kan även användas som ett konduktivt golvt med hjälp av en jordad koppling som finns att köpa hos Lock-Tile Sweden AB. Plattorna installeras flytande på vilken hård, bärande yta som helst och dom självlåsande plattorna försäkrar att underhållet förblir enkelt. Lock-Tile Constat finns i ljusgråt med präglad yta och agerar även som en avlastningsmatta.

# locktile

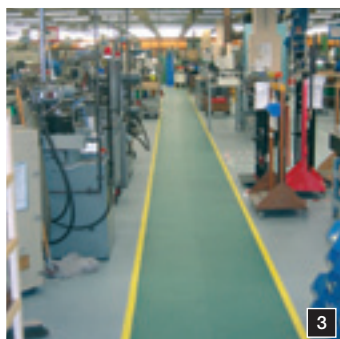
## Standard ANVÄNDNINGSSOMRÅDEN



1



2



3



4

### Brandstation

Lock-Tile Standard installerades över ett flagnande epoxigolv som inte klarade av den höga belastningen som dom tunga brandbilarna utövade med hastiga uttryckningar. Lock-Tile installerades snabbt och med mycket lite förberedelser för att ge ett slitstarkt och lättstädat golv.

**1 Teknologirum i en skola**  
Det här slitstarka, estetiskt tilltalande golvet ger en ideal yta för utläring och experimentation. Minimalt med underhåll var en nyckel faktor.

**2 Bil tillverkningsfabrik**  
Lock-Tile självsläsande plattor skapade en slitstark och säker arbetsyta som hjälper till att skydda komponenterna från skada och förorening orsakat av damm.

**3 Maskin Verstad**  
Lock-Tile installerades på ett oljeimpregnerat golv med hög trafikerings och skapade ett snyggt, säkert golv som kräver minimalt med underhåll.

**4 Butiksgolv**  
Lock-Tile användes för att förnya utseendet i den här gör-det-självt-butiken vilket resulterade i en slitstark golvbeläggning integrerat med logotyp plattor för att förhöja försäljningen i butiken.



# lock-tile Standard

Lock-Tile är en mångsidig och slitstark golvbeläggning som har en rad fördelar jämfört med konventionella ytbeläggningar vilket gör Lock-Tile till en ideal golvlösning både för industriella och kommersiella installationer.

Standard produkten består av flexibla 7mm självlåsande plattor vilket installeras flytande på vilken hård och bärande yta som helst med minimala förberedelser. Resultatet blir en enastående lösning för fuktiga, skadade, dammiga och förorenade golv där vidhäftningssvårigheter uppstår eller där golvet ska fylla en tillfällig funktion.

Lock-Tile Standard finns i 9 olika färger och 3 ytstrukturer för att skapa halksäkra golv i olika förhållanden. Ramper som passar plattans dimensioner finns i 9 olika färger för att förhindra snubbelrisk och att underlätta för fordonstraffik. Ett urval av varningsplattor finns i sortimentet. Dom homogena varningsplattorna som vi kallar PictoTiles integreras vart behov uppstår. Vi tillverkar även laserskurna logotyp plattor med t.ex. företagets namn efter önskemål som har visat sig vara mycket populära.

## Användningsområden

- Fabriker
- Lagerlokaler
- Verkstäder
- Utställningar
- Butiker
- Skolor
- Sjukhus
- Ställverksgolv
- Kontor
- Lekplatser
- Transportterminaler
- Idrottshallar

## Viktigaste Fördelar

- Mycket slitstarkt och hållbart
- Inga härdningstider eller lukter
- Färdig att använda omedelbart
- Utmärkt kemisk resistens
- Förebygger vibrationsskador
- Utmärkt komfort med ergonomiska egenskaper
- Halksäker
- Snabb och lätt installation
- Lätt underhåll
- Utmärkt akustisk och termisk isolering
- Enkel planlösning, ta bort eller lägg till plattor efter behov
- Skyddar befintligt golv
- Modernt och estetiskt utseende
- Ideal golvlösning för skadade och fuktiga golv
- Kostnadsnedsättande och långsiktig lösning

## Mekanisk Flyghangar

Det ursprungliga golvet var utsatt för höga punkt belastningar som orsakades av domkrafter. Lock-Tile Heavy-Duty försörjde en slitstark och kostnadsnedsättande alternativ som installerades utan avbrott av dygnet runt verksamheten.

# Heavy Duty ANVÄNDNINGSSOMRÅDEN



- 1 Flygplats Hangar**  
2,000m<sup>2</sup> Lock-Tile Heavy-Duty installerades flytande på detta skadade och förorenade betong golv för att få ett slitstarkt och halksäkert golv som kräver mycket lite underhåll.



- 2 Fabrik-Verktygsrum**  
Lock-Tile Heavy-Duty installerades över ett allvarligt skadat och olje förorenat golv i ett verktygsrum för att få ett slitstarkt och estetiskt golv som var klar att använda omedelbart och som skyddar både verktygen och utrustningen.





# lock-tile Heavy Duty

Lock-Tile Heavy-Duty består av 10mm självlåsand plattor vilket installeras flytande på vilket hårt, bärande yta som helst med minimala förberedelser. 10mm plattan används där golvbeläggningen utsätts för extremt tunga belastningar.

Lock-Tile Heavy-Duty finns i 4 färger och 2 ytsrukturer med tillhörande ramper för att förhindra snubbelrisken. Ett typiskt användningsområde är som permanent eller temporärt skydd av befintligt golv. Dom självlåsand plattorna är en ideal lösning p.g.a att dom inte påverkar golvet samtidigt som dom skyddar golvet i sin helt och hållet ifrån tunga belastningar och skada.

## Användningsområden

- Fabriker
- Lagerlokaler
- Mekaniska flyghangarer
- Transport terminaler
- Butiker
- Shoppingcentrar
- Idrottshallar

## Viktigaste Fördelar

- Mycket slitstarkt och hållbart
- Inga härdningstider eller lukter
- Färdig att använda omedelbart
- Utmärkt kemisk resistens
- Förebygger vibrationskador
- Utmärkt komfort med ergonomiska egenskaper
- Halksäker
- Snabb och lätt installation
- Lätt underhåll
- Utmärkt akustisk och termisk isolering
- Enkel planlösning, ta bort eller lägg till plattor efter behov
- Skyddar befintligt golv
- Modernt och estetiskt utseende
- Ideal golvlösning för skadae och fuktiga golv
- Kostnadsnedsättande och långsiktig lösning

## Ergo ANVÄNDNINGSSOMRÅDEN

### Flygplanstillverkning - Industrigolv

Lock-Tile Ergo integrerades med ett Lock-Tile Standard golv i den här fabriken för att ge ett avlastningsgolv åt personalen som står och jobbar mycket på samma plats och skydda tappade verktyg mot skada.



#### 1 Friviktsavdelning på ett gym

Lock-Tile användas för att absorbera stötar och vibrationer eller installeras flytande över hela gym golvet. Det självläsande systemet gör installationen snabb, enkel och plattans tjocklek på 7mm gör den extremt slitstark.



#### 2 Produktionslinje

Lock-Tile Ergo installerades omkring dom här produktionscellerna för att avlasta personalen såväl som reducera den akustiska belastningen och förbättra arbetsmiljön.



# lock-tile Ergo

Lock-Tile Ergo är en avlastningsmatta speciellt framtagen för att skapa en behagligare yta åt personal som står och går mycket på sin arbetsplats. 7mm plattan finns i fyra olika färger med pastill som ytskikt.

Lock-Tile Ergo installeras flytande på vilken hård och bärande yta som helst med minimala förberedelser där en avlastningsmatta krävs. Lock-Tile Ergo är mycket slitstark och kan plockas isär och återinstalleras om storleken på arbetsplatsen förändras eller en flytt är aktuell.

## Viktigaste Produkt Fördelar

- Mycket slitstarkt och hållbart
- Inga härdningstider eller lukter
- Färdig att använda omedelbart
- Utmärkt kemisk resistens
- Snabb och lätt installation
- Lätt underhåll
- Utmärkt akustisk och termisk isolering
- Enkel planlösning, ta bort eller lägg till plattor efter behov
- Skyddar befintligt golv
- Modernt och estetiskt utseende
- Ideal golvlösning för skadade och fuktiga golv
- Kostnadsnedsättande och långsiktig lösning

## Viktigaste Personal Fördelar

- Utmärkt komfort med ergonomiska egenskaper
- Halksäker
- Förebygger vibrationsskador
- Förbättrad produktivitet
- Förebygger sjukskrivningar
- Isolerar fötter från kyla

## Användningsområden

- Produktionslinjer
- Bakom barer
- Vid utcheckningsdiskar
- Lekrum
- I kyl och frys utrymmen (plattans flexibilitet tillåter den att installeras i mycket låga temperaturer och har goda halksäkra egenskaper)



### Sammansättning av medisinsk utrustning

Lock-Tile Constat installerades på ett ruttmönster av konduktiv slinga för detta företag där ett konduktivt golv med konstanta värden krävdes för sammansättningen av dessa elektro statiskt känsliga komponenterna.

## Constat ANVÄNDNINGSSOMRÅDEN



#### 1 ESD känsligt område

Lock-Tile Constat installerades utan jordade kopplingar för att få en anti-statisk golvytta och försäkra att inga gnistor uppstår som skulle försäkra en explosion.



#### 2 Produktionsplats, tillverkning av elektronisk utrustning för flygförsvaret

Lock-Tile Constat installerades på skadade och ojämna vinylplattor för att uppnå en anti-statisk och dammfri yta.



# lock-tile Constat ESD

Constat ESD är en anti-statisk/konduktiv version av Lock-Tile Standard golv. Den bygger 7mm, är självlåsande och finns i ljusgrå färg med präglad yta.

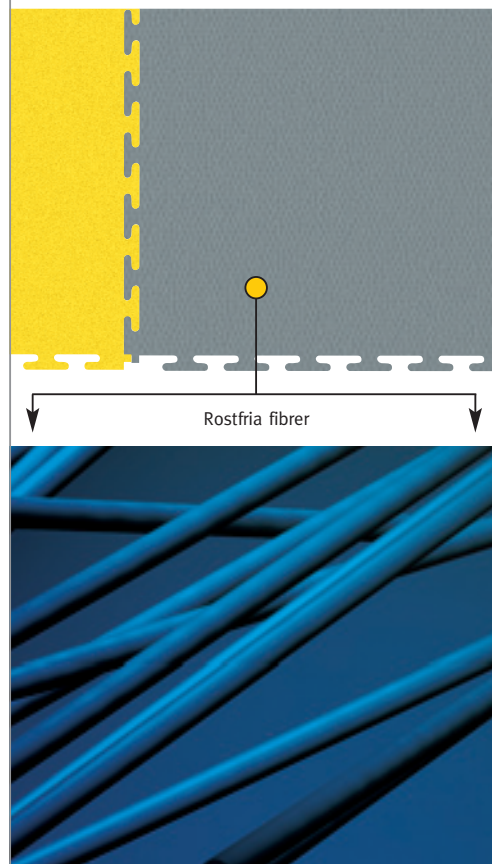
Constat ESD installeras flytande på vilken hård och bärande yta som helst med minimala förberedelser. Resultatet blir ett attraktivt anti-statiskt golv som kan användas omedelbart. Constat ESD tillverkas med injicerad gjutningsmetoden i vilket tusentals små rostfria fibrer blandas i PVC-massan. Med hjälp av denna metoden blandas dom rostfria fibrerna jämt igenom hela plattan som i sin tur garanterar den permanenta anti-statiska egenskapen av plattan. Detta betyder att Constat ESD är ett anti-statiskt golv som kräver mycket lite underhåll jämfört med andra alternativ som finns på marknaden idag.

Constat ESD är också det mest mångsidiga golvet på marknaden idag då golvet kan användas med Lock-Tile Standard sortimentet. Om ett anti-statiskt golv är föreskrivet vid bestämda arbetsplatser kan Constat ESD integreras i Lock-Tile systemet på dom platserna. Detta är ett extremt kostnadsnedsättande och effektivt sätt att använda dom självlåsande plattorna då dom anti-statiska plattorna används enbart där behovet uppstår.

Där konduktiva golv är föreskrivet istället för anti-statiska golv jordas Constat ESD enkelt med hjälp av en jordad koppling. En konduktiv tejp läggs under varje platta och golvet jordas varje 30 m<sup>2</sup>.

## Lock-Tile anti-statiska & Konduktiva golvplattor.

Lock-Tile Constat tillverkas med en ny och patenterad metod i vilket tusentals små rostfria fibrer blandas i PVC-massan. Massan injiceras sedan in i verktyget som formar den anti-statiska och konduktiva 500mm x 500mm självlåsande plattan.



Bestämmelserna för golv som används för att jorda personal (primär jordning) har nyligen ändrats.

Resistens gränsen till jord är specificerat i dom nya bestämmelserna till mindre än  $3.5 \times 10^7$  Ohms tillsammans med utövaren och skor. (BS EN 61340-5-1:2001, Klausuler 5.2.3 och tabell 1). Detta är en teknisk rekommendation som ska säkerställa ett skydd åt produkter som är känsliga ner till 100v ESD nivå.

Ändringen är baserat på golv som har värden som ligger i den högre delen av gränsvärdena som är bestämda i BS EN 100015-1 ( $>7.5 \times 10^5$  och  $< 109$  Ohms) ger en urladdning som är för sakta för att garantera att ingen uppladdning som överstiger 100v finns på människor i rörelse eller vagnar.

För att följa dom nya bestämmelserna och uppnå bäst möjliga tekniska egenskaper kan det vara nödvändigt att installera ett nytt golv.

**Tillägg:** Dom flesta golv beläggningarna är inte tillverkade för att möta dom strängare kraven stipulerade ovan. Påståenden att produkten möter kraven måste hänvisas till en specificerad resistensledande tabell. Val av skor måste också beaktas. Vi garanterar att ledning till jord vidhålls under hela golvets livslängd.

## Utlåtanden och Värden

### Anti-statiska Värden

$3.0 \times 10^5 < R_s < 3.4 \times 10^5$

### Konduktiva Värden

$3.6 \times 10^5 < R_g < 9.5 \times 10^5$

### Uppladdning av testperson under "running test"\*

$< 2kV$  (1.1kV)

### Härdning

78 Shore A or 89-92 Shore A

### Resistens mot värme/lödning

Bra

### Kemisk Resistens

Bra

### Brand

Icke brandfarlig Din 4102 teil 1 B1

\* En konduktiv tejp erfordras för att jorda plattorna, en jordad koppling för att jorda golvet varje 30 m2.

# lock-tile Tillbehör

Lock-Tile Sweden AB erbjuder en rad olika tillbehör som kan användas för att behålla ditt Lock-Tile golv snyggt, rent och lätt att underhålla.

## Mjukfog

Det snabbaste och enklaste sättet att tätta expansionsfogen mot vägg är att mjukfoga. Mjukfogen förhindrar smuts och damm att byggas upp samtidigt som den tillåter plattorna att röra på sig. Transparent och svart mjukfog finns att köpa hos Lock-Tile Sweden AB.

## Lim

Vid vissa tillfällen måste plattorna limmas på det befintliga golvet, t.ex. om installationen är fristående, om plattorna utsätts för direkt solljus, eller där tung trafik svänger skarpt.

Vi rekommenderar CascoThan 2K vilket är ett två komponent, vattenfast polyuretanlim främst avsett för krävande limmningar inom- och utomhus. Härdningstiden är 24 timmar.

**Förberedelser:** Befinligt golv ska vara rent, slätt och fri från föroreningar som kan förhindra vidhäftningen. Betong måste vara färdig härdad. Golvvärme måste vara avstängd 48 timmar före och efter installationen.

## Rengörning

För en första avfettning och djup rengörning rekommenderar vi Tanin som finns i 1 x 10l förpackning. För att försegla och förse golvet med ett slitstarkt skydd rekommenderar vi Longlife Diamond som finns i 1 x 10l förpackningar. För daglig rengöring rekommenderar vi Tanin i mindre koncentrerad form. Alla rengöringsmedel finns att köpa hos Lock-Tile Sweden AB.



## Teknisk Specifikation

### Sammansättning & Tillverkning

Plattorna och ramperna är formade med hjälp av injicerad gjutning med PVC.

### Normer & Akreditering

Möter och överträffar krav BS EN 649  
BB96/3229 Blad no.3

### Hållbarhet

Den förväntade livslängden på Lock-Tile sortimentet överstiger 25 år.

### Kostnad under Livslängd

Skadade eller utslitna plattor kan enkelt bytas ut och sänker därmed kostnaden under golvet livslängd avsevärt jämfört med beläggningar som kräver vidhäftning på befintlig golvyta.

### Garantier

Alla Lock-Tile produkter har en materialgaranti på 10 år.

### Mått

Plattan: 500mm x 500mm

Ramp: 500mm x 140mm

### Vikt

Lock-Tile Standard, Lock-Tile Ergo och Lock-Tile

Constat 8,3 kg/m<sup>2</sup>

Heavy-Duty: 12,5 kg/m<sup>2</sup>

### Brandklass

Brandbelastningen ökar inte med en Lock-Tile installation och materialet är självläckande.

NBN 821-203 A2

BS 476 part 7 Klass 1

Din 4102 teil 1 B1

### Mekanisk

Halksäkra egenskaper: Plattornas halksäkerhet definieras som mycket bra när dom är torra och bra när dom är blöta.

### Mekanisk Slitstyrka

Grupp T (<2.0mm<sup>2</sup>/100 revs) (EN660-2)

### Mekanisk Resistens

17N/mm<sup>2</sup> to DIN53504

### Halkresistens

BS6677 del 1:1986 Större än eller lika med 35L låg halkrisk. UK halkresistens R10: DIN 51130

Ytst	Våt	Torr	Ytkontur Ruktur
Präglad	68	39	27
Pastill	68	45	49
Slät	64	39	25
Lock-Tile Ergo	86	48	49

### Dimensionell Stabilitet

BS EN 434:1994- Max. förändring <0,1%

### Resistens mot utnötning

89,47mm<sup>3</sup> till DIN53516

### Kemikalier

PVC är resistent mot dom mest använda kemikalier. En utförlig list som innehåller plattans kemiska resistens finns att erhålla vid begäran.

### Färg Beständighet

>6 (EN20105 BO2: Metod 3)

### Akustisk Isolering

Buller nedsättande upp till 46dB uppnås.

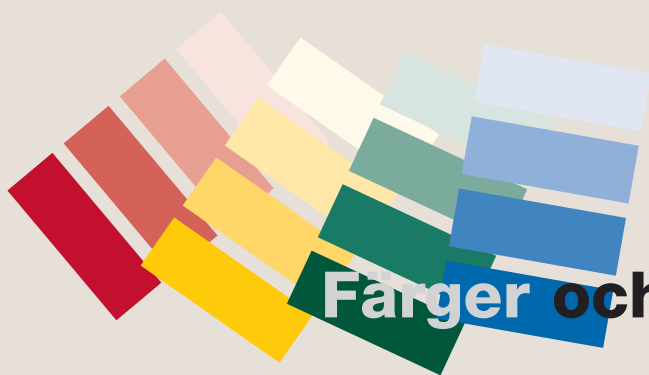
### Installation

Alla installationer ska godkännas av Lock-Tile Sweden AB.

### Rengörning

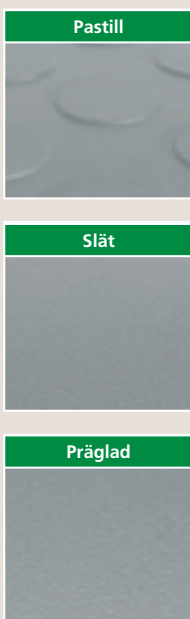
Daglig rengörning utförs med en roterande skurmaskin med tork funktion eller med en fuktig mopp.





# Färger och ytstrukturer

## Strukturprover



Produkt	Ytstrukturer	Färger
Lock-Tile Standard Plattor	Pastill	■ ■ ■ ■ ■ ■ ■ ■
	Slät	■ ■ ■ ■ ■ ■ ■ ■
	Präglad	■ ■ ■ ■ ■ ■ ■ ■
Lock-Tile Standard Ramper	Slät	■ ■ ■ ■ ■ ■ ■ ■
Lock-Tile Heavy Duty Plattor	Pastill	■ ■ ■ ■ ■ ■ ■ ■
	Präglad	■ ■ ■ ■ ■ ■ ■ ■
Lock-Tile Heavy Duty Ramper	Pastill	■ ■ ■ ■ ■ ■ ■ ■
	Präglad	■ ■ ■ ■ ■ ■ ■ ■
Lock-Tile Constat Plattor	Präglad	■ ■ ■ ■ ■ ■ ■ ■
Lock-Tile Ergo Plattor	Pastill	■ ■ ■ ■ ■ ■ ■ ■
Lock-Tile Ergo Ramper	Slät	■ ■ ■ ■ ■ ■ ■ ■
PictoTile	Slät	Se nedan

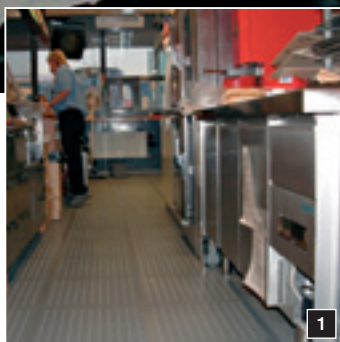
## PictoTile

Standardiserade varningsplattor



**Design & Research för bilindustrin**  
 Lock-Mat används på en arbetsplats som avslansmatta.

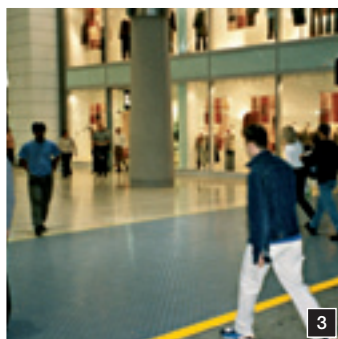
# Lock-Mat ANVÄNDNINGSSOMRÅDEN



1



2



3

**1 Butik – Bensinmack**  
 Lock-Mat Comfort används här bakom kassan på en bensin station för att ge personalen, som ständigt befinner sig i rörelse, ett maximalt skydd mot ben och rygg utmattning samtidigt som blodcirkulationen stimuleras.

**2 Industri - Pappersbruk**  
 Lock-Mat Comfort används här i en truckverkstad på ett pappersbruk runt omkring en höj-och-sänkbar verkstadsbänk. Installationen innefattar hela arbetsplatsen för att skydda den anställda över hela hans arbetsyta. Installationen visade sig vara mer kostnadseffektiv än att punkt installera en måttbeställd ergonomisk matta enbart runt omkring verkstadsbänken

**3 Stormarknad**  
 Lock-Mat Open Ergo används på många stormarknader för att förhindra olyckor när kunden är på väg in i byggnaden. Plattorna försäkrar en halksäker yta samtidigt som dom tillåter skor att torkas av innan kunden kommer i kontakt med det hala stengolvet.



# lock-mat

Lock-Mat är slitstarka industriella och kommersiella avlastningsplattor som bygger 14mm. Plattorna är 500mm x 500mm och installeras flytande i vilket mönster som helst för att uppnå en ergonomisk yta framför t.ex. maskiner, produktionslinjer, packstationer och där personal står och jobbar i en längre tid. Avslutningskilar finns för att undvika snubbelrisken och det självläsande systemet tillåter enkel förflyttning av golvet om så krävs. Lock-Mat finns i två versioner för att tillgodose ett brett utbud av ergonomiska krav som ställs på avlastningsmattor idag.

## Viktigaste Fördelar

- Mycket slitstarkt och hållbart
- Lätt och snabb installation och förflyttning vid behov
- Skyddar tappade komponenter och verktyg mot skada
- Mycket bra ergonomiska egenskaper som bidrar till bättre blodcirkulation
- Förebygger vibrationsskador
- Reducerar Utmattning av rygg och ben
- Isolerar personal mot kalla golv
- Ökar produktiviteten
- Lätt att underhålla
- Mångsidig planlösning

## Användningsområden

- Fabriker
- Catering
- Verkstäder
- Destillerier
- Butiker
- Kassaområden
- Produktionslinjer

## Lock-Mat Open Ergo

Lock-Mat Open Ergo har en halksäker yta med integrerade hål för att tillåta ett ohindrat flöde av vätska under plattan. Plattorna kan installeras i vilket mönster som helst för att tillgodose kundens krav och flyttas enkelt vid behov. Plattan är mycket slitstark och har mycket god kemisk beständighet mot t.ex. organiska och oorganiska syror, mineral oljor och rengöringsmedel. Lock-Mat Open finns i svart, grått, och blått med halksäker yta och drainerande hål. Ramper finns i svart, grått och gult.

### Tillverkningsmetod

Injicerad gjutning

### Material

100 % (virgin) PVC

### Tjocklek

14mm

### Plattans Dimension

500mm x 500mm

### Vikt

8.5 kg/m<sup>2</sup>

### Härdning

76 Shore A

### Ytstruktur

Halksäkert mönster med integrerade hål

### Brandklass

NBN 821-203 A2

BS 476 part 7 Klass 2

Din 4102 teil 1 B1

## Lock-Mat Comfort

Lock-Mat Comfort är en tätsluten platta försedd med dobbar som förhöjda 3mm och 5mm från plattans ytskick. Plattans undersida är försedd med likvärdiga förankringar för att uppnå en bekväm och fjäderaktig men ändå stabil yta. Plattorna kan installeras i vilket mönster som helst för att tillgodose kundens krav och flyttas enkelt vid behov. Plattorna är mycket slitstarka och har mycket god kemisk resistens mot t.ex. organiska och oorganiska syror, mineral oljor och rengöringsmedel. Lock-Mat Comfort finns i svart och grått med en tätsluten yta och ergonomiskt förhöjda dobbar. Ramper finns i svart, grått och gult.

### Tillverkningsmetod

Injicerad gjutning

### Material

100 % (virgin) PVC

### Tjocklek

17mm

### Plattans Dimension

500mm x 500mm

### Täckande yta per platta

490mm x 490mm

### Täckande yta per 4 plattor

0.96m<sup>2</sup>

### Vikt

9 kg/m<sup>2</sup>

### Härdning

76 Shore A

### Ytstruktur

Tätsluten platta med förhöjda runda dobbar

### Brandklass

NBN 821-203 A2

BS 476 part 7 Klass 2

Din 4102 teil 1 B1

**www.lock-tile.se**

**Lock-Tile Sweden AB**

**Lock-Tile Sweden AB**

Tel: 011 13 65 70 [info@lock-tile.se](mailto:info@lock-tile.se)